



New England (HHS Region 1)

MHTTC

Mental Health Technology Transfer Center Network

Funded by Substance Abuse and Mental Health Services Administration

# New England Mental Health Technology Transfer Center of New England (NE-MHTTC)

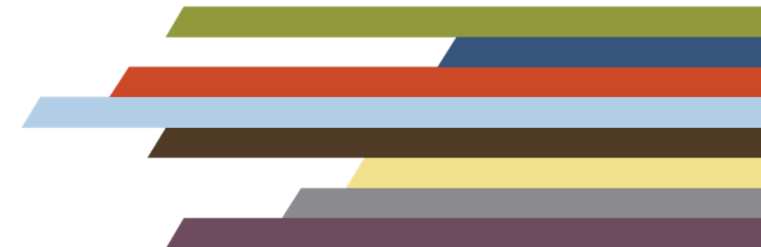
SAMHSA #1H79SM081775

Yale Program for Recovery and Community Health (PRCH)

C4 Innovations

Harvard University Department of Psychiatry

Center for Educational Improvement



# Informação



Os microfones dos participantes foram silenciados . Use a caixa de bate-papo se tiver dúvidas ou dificuldades técnicas.



Se você tiver dúvidas sobre o tópico durante o webinar, use a caixa de bate-papo.



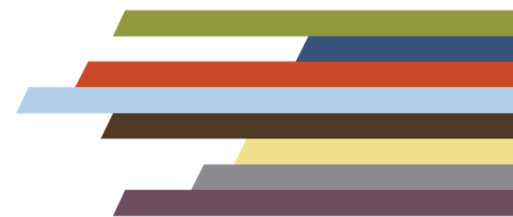
Esta sessão está sendo gravada e estará disponível no site da MHTTC dentro de 24 horas após o encerramento desta apresentação.



Informações sobre CEUs serão enviadas em um e-mail de acompanhamento.



Se você tiver dúvidas após esta sessão, envie um e-mail: [newengland@mhttcnetwork.org](mailto:newengland@mhttcnetwork.org).



The MHTTC Network uses affirming, respectful and recovery-oriented language in all activities. That language is:

STRENGTHS-BASED  
AND HOPEFUL

INCLUSIVE AND  
ACCEPTING OF  
DIVERSE CULTURES,  
GENDERS,  
PERSPECTIVES,  
AND EXPERIENCES

HEALING-CENTERED/  
TRAUMA-RESPONSIVE

INVITING TO INDIVIDUALS  
PARTICIPATING IN THEIR  
OWN JOURNEYS

PERSON-FIRST AND  
FREE OF LABELS

NON-JUDGMENTAL AND  
AVOIDING ASSUMPTIONS

RESPECTFUL, CLEAR  
AND UNDERSTANDABLE

CONSISTENT WITH  
OUR ACTIONS,  
POLICIES, AND PRODUCTS



New England (HHS Region 1)

MHTTC

Mental Health Technology Transfer Center Network

Funded by Substance Abuse and Mental Health Services Administration

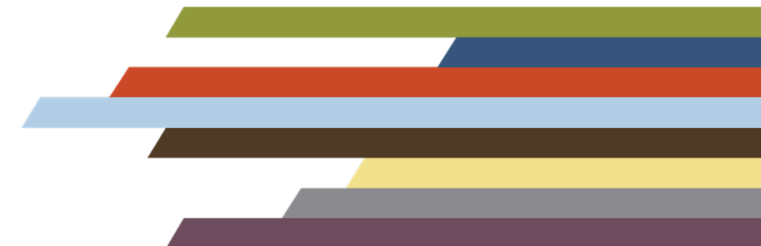
# Usando os PRINCÍPIOS da Entrevista Motivacional para Inspirar e Engajar Hispânicos/Latino-Americanos em Recovery

Maria E. Restrepo-Toro, BA, RN, MA, CPRP

Oscar F. Rojas Perez (He/Him/His), Ph.D.

Program for Recovery and Community Health, Department of Psychiatry

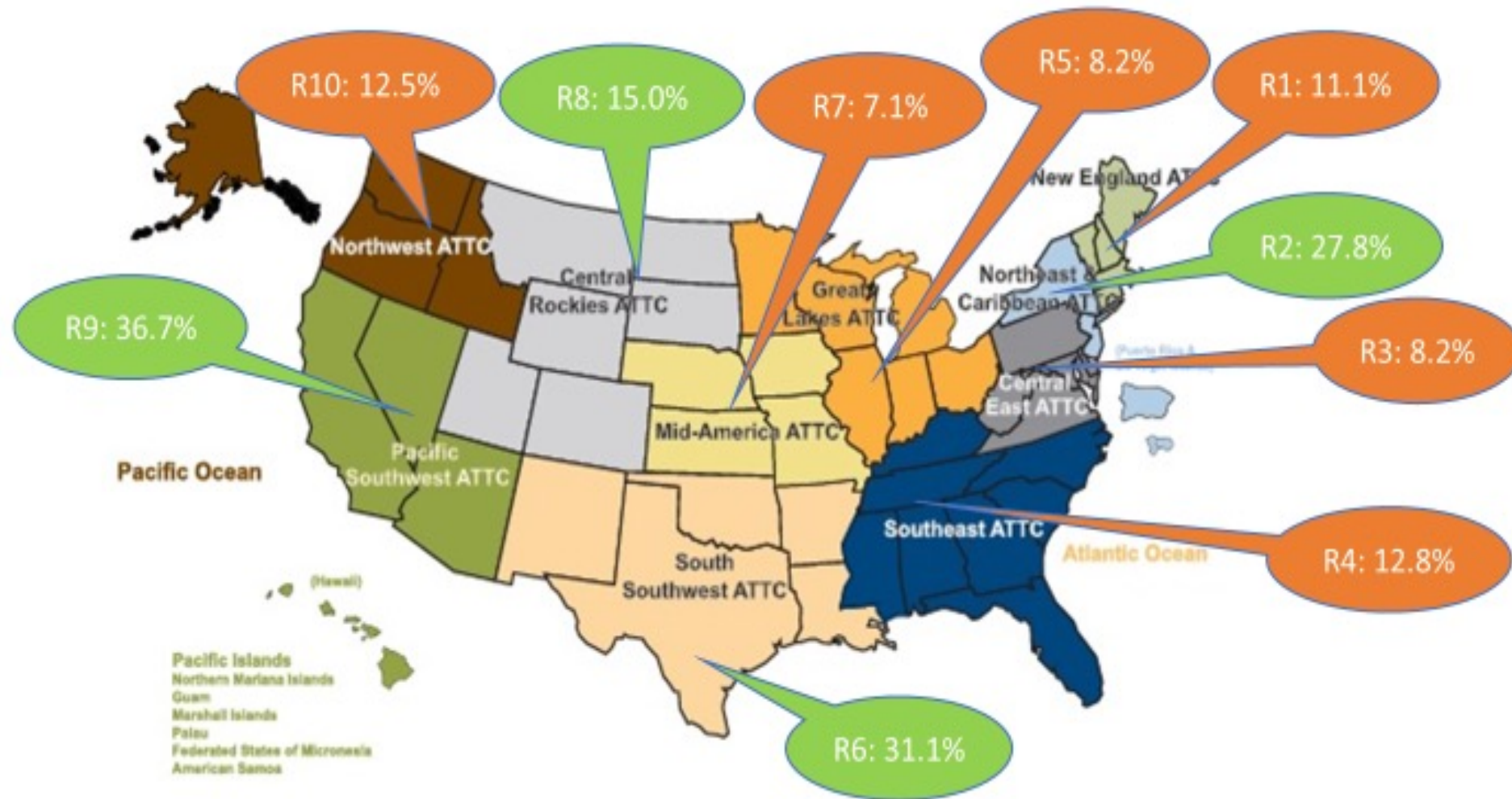
Yale University School of Medicine





# Colaborando para Desenvolver uma Cultura sobre Recovery em Saúde Mental nas Comunidades Hispânica e Latina

# Distribuição de Hispânicos por Região TTC



Source: U.S. Census Bureau, 2017 American Community Survey 1-Year Estimates

# O Que Nós Esperamos Abordar

- Aprender sobre os sistemas de tratamento orientados por recovery e seus componentes.
- Entender recovery como um processo de vida não linear e com objetivos a serem alcançados na comunidade.
- Aprender a integrar os princípios da Entrevista Motivacional aos cuidados orientados por recovery usando o planejamento de recovery centrado na pessoa.



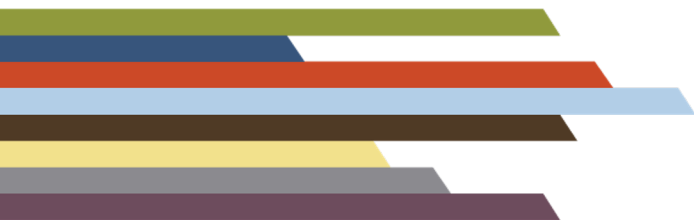
# Recovery de vs Em Recovery

## Recovery de

**Recovery de** refere-se à erradicação dos sintomas e à melhoria dos déficits causados por doenças mentais graves.

## Estando em

**Estando em** recovery refere-se a aprender como viver uma vida segura, digna, plena e autodeterminada em face da deficiência persistente que pode, às vezes, estar associada a doenças mentais graves.





# Indo além de nós e deles/delas

- Pessoas com transtorno mental e dependência química desejam o que outras pessoas desejam.
- As pessoas desejam prosperar, não apenas sobreviver ... Elas têm aspirações.
- As práticas orientadas por recovery podem ser usadas para ajudar as pessoas e suas famílias nesse processo.





## Tarefas Básicas para estar em Recovery

- Dar sentido às próprias experiências e aprender a conviver com a doença.
- Ter um sentimento de pertença e valor pessoal.
- Manter a esperança e estar determinado a ter uma vida melhor.

New England MHTTC, 2020

# Explore a compreensão sobre a vida para além da doença

- Casa
- Dinheiro
- Amigos e Família
- Hobbies
- Educação e Trabalho
- Espiritualidade
- Envolvimento comunitário  
E retribuição
- Saúde Mental
- Adicção
- Saúde Física

**Saúde:** superar ou controlar a (s) própria (s) doença (s), bem como viver de maneira física e emocionalmente saudável;

**Casa:** um lugar estável e seguro para morar;

**Objetivo:** atividades cotidianas significativas, como trabalho, escola, voluntariado, cuidar da família ou empreendimentos criativos, e independência, renda e recursos para participar da sociedade; e

**Comunidade:** relacionamentos e redes sociais que proporcionam apoio, amizade, amor e esperança.

# Resilience & Recovery

The diagram features a central circle with the text 'Resilience & Recovery' in a bold, orange font. Surrounding this central circle are ten curved lines of various colors (green, red, grey, yellow, blue, purple, orange, yellow, red, purple) that form a larger, irregular circular shape. Each line is connected to a small colored dot, which in turn points to a specific statement about resilience and recovery. The statements are arranged in a clockwise direction starting from the top.

*Resilience and recovery* are based on respect.

*Resilience and recovery* emerge from hope.

*Resilience and recovery* are family- and person-driven.

*Resilience and recovery* occur via many pathways.

*Resilience and recovery* are community- based and promoted through collaboration.

*Resilience and recovery* are holistic.

*Resilience and recovery* are supported by peers and allies.

*Resilience and recovery* are supported through relationships and social networks.

*Resilience and recovery* are recovery are culturally-based and influenced.

*Resilience and recovery* are supported by addressing trauma.

*Resilience and recovery* involve individual, family, and community strengths and responsibility.



# Modelo Transteórico

- Mudança é um processo mais do que um resultado
- Ambivalência
- Discórdia

## Stages of Change

Adapted from Prochaska, L.O. & DiClemente, C



# O que é Entrevista Motivacional

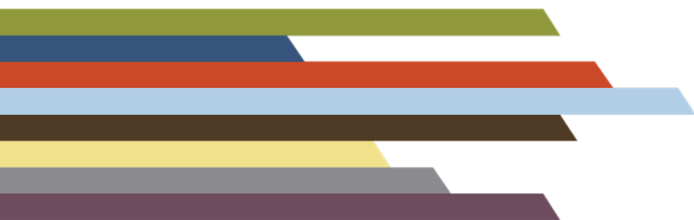


---

Entrevista motivacional é um estilo de conversa colaborativa para fortalecer a motivação e o compromisso de uma pessoa com a mudança.



# Essência da Entrevista Motivacional



# Processo



- Estabelecer um bom relacionamento de trabalho
- Achar uma direção clara e eum objetivo
- Obter a própria motivação interna
- Desenvolver e cometer-se com a mudança

# Mesclando

Princípios da  
entrevista  
motivacional e  
planejamento de  
recovery centrado  
na pessoa



# Planejamento de recovery centrado na pessoa (PCRP)

yale  
program  
for  
recovery  
and  
community  
health

- Está enraizado na fundação de uma cultura de recovery
- É um processo colaborativo dirigido por pessoas em recovery em parceria com prestadores de cuidados e apoiadores naturais.
- Isso se reflete no plano de recovery escrito em co-criação, que descreve os objetivos de recovery mais valiosos para a pessoa e como todos trabalharão juntos para alcançá-los.
- Ela se esforça por resultados de vida significativos, além da "estabilidade clínica"



## Essência do PCRCP

- **Filosofia** – valores fundamentais
- **Processo** – novas formas de parceria
- **Plano** – plano factual
- **Objetivo** - resultados significativos



Web-based Video Overview of PCRCP in Behavioral Health See:

<https://youtu.be/luNYB9Prnk0>

Tondora & Davidson (YALE) and  
Rae, & Kar Ray (CAMBRIDGE)

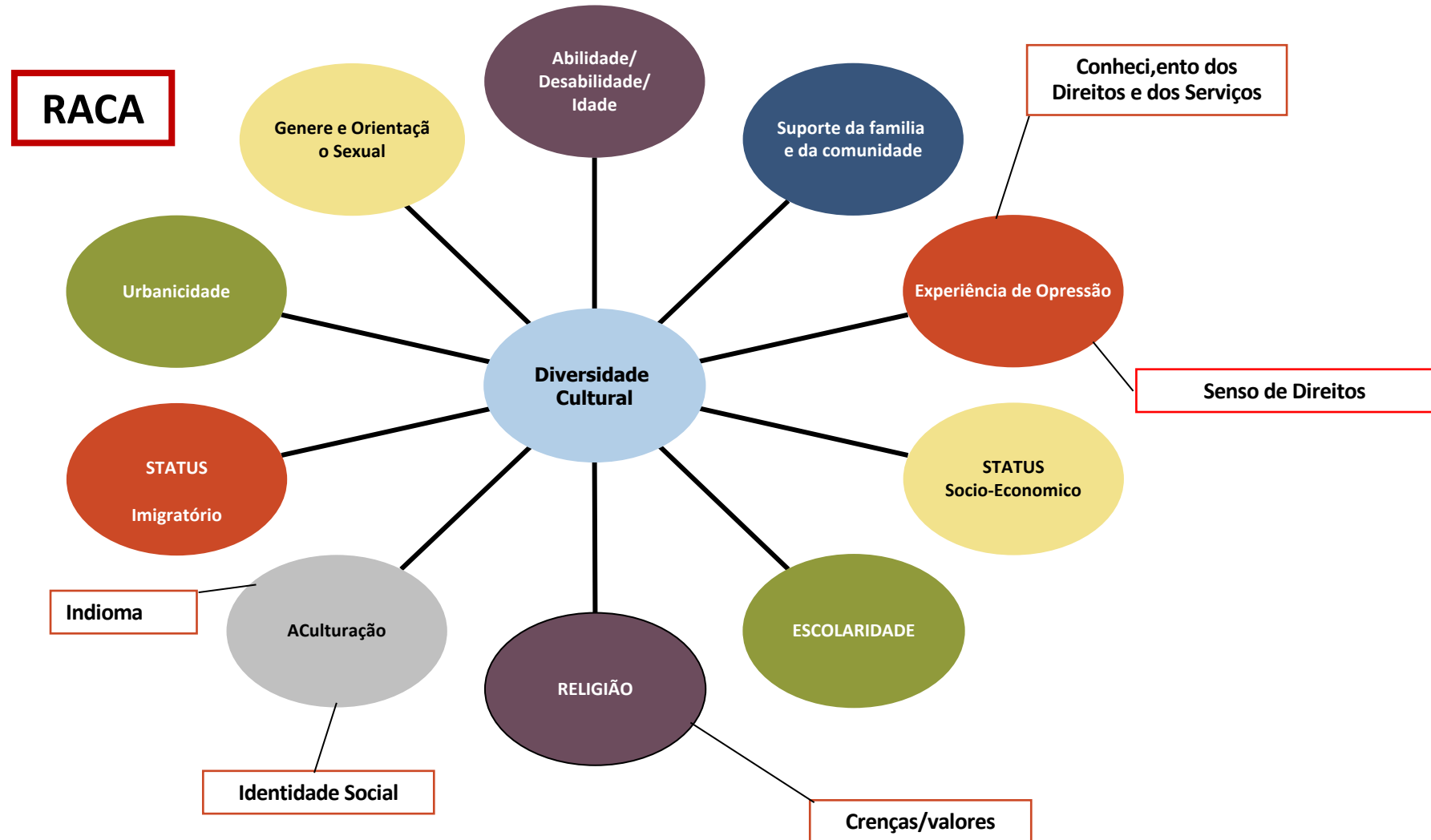
# Engajar, Engajar

- *Os membros da família costumam ser um aspecto importante da recuperação da pessoa.*
- *O Planejamento da Recovery Centrada na Pessoa é uma ferramenta que o sistema de saúde mental usa para ajudar amigos ou familiares a obter o apoio de que precisam.*





# FATORES QUE IMPACTAM A DIVERSIDADE: Hispanics/Latino/Latinx



# Foco

Compreender a meta de recovery da pessoa é o ponto de partida do Planejamento de Recovery Centrado na Pessoa (PCRP)



# Superando o Enigma do “Sem Objetivo”

- Comece com os **pontos fortes** identificados na avaliação
- Usando técnicas e abordagens de **Entrevistas Motivacionais**
- Concentre-se novamente na **aliança**
- **Reenquadrar** - a linguagem não precisa ser “objetivos”  
“Não tenho objetivos, mas sim, quero um emprego!”



**Lembre-se**

Obter a própria  
motivação interna



# Esperança, Confiança, Motivação

## Insights

- Eu
- Saúde Comportamental
- Recovery
- Serviços/Suporte
- Crenças culturais

## Suporte

- Segurança
- Comprometimento

**Aumenta a esperança, Confiança, Motivação**

Cohen, M., Forbess, R., & Farkas, M. (2000). *Psychiatric Rehabilitation Training Technology: Assessing Readiness for Rehabilitation*. .

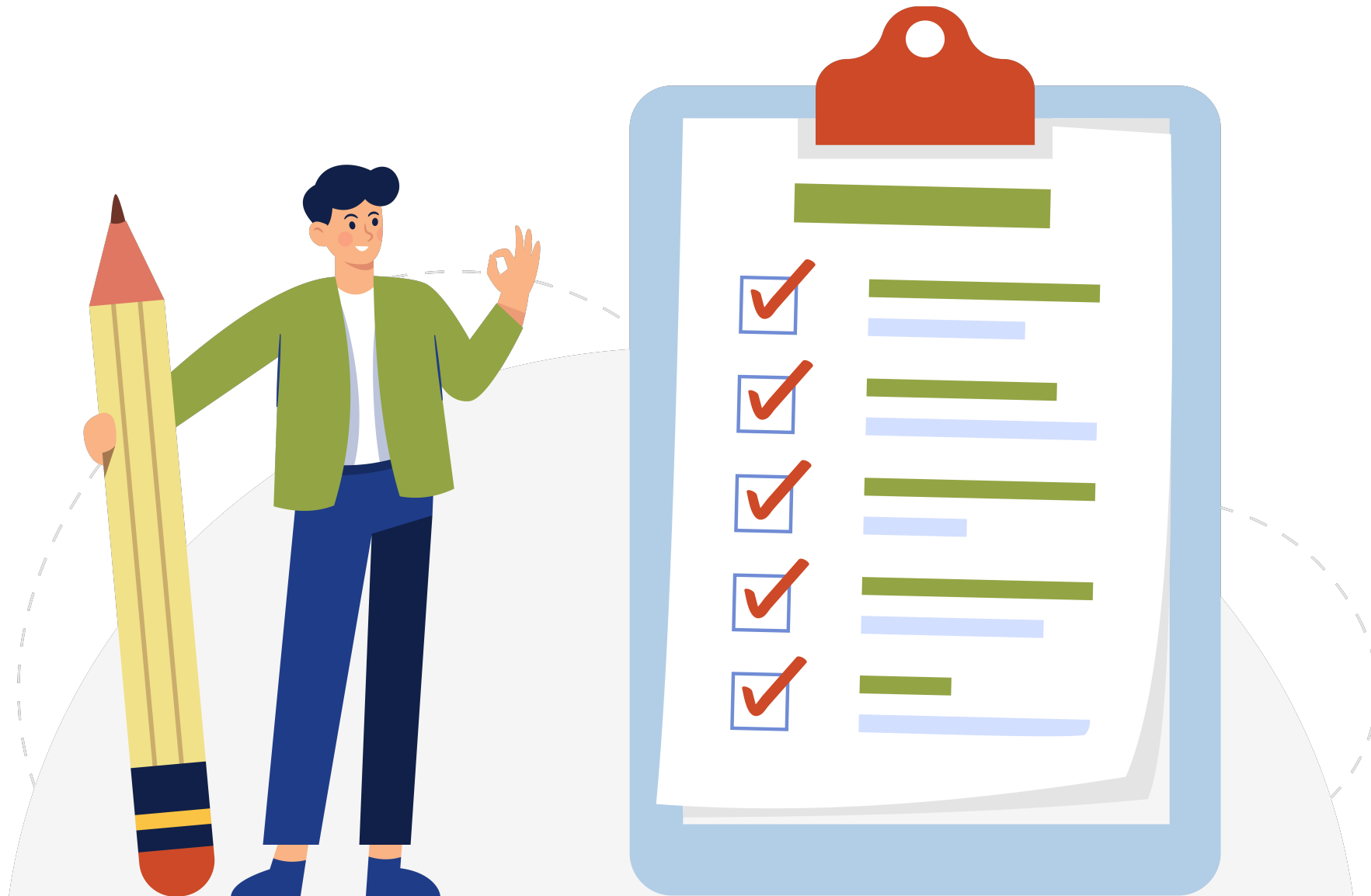
Boston University, Center for Psychiatric Rehabilitation, Trustees of Boston University.

# Pessoal / Preferencia Cultural em PCRP Processo



# Plano

Desenvolver e se comprometer com a mudança



# Escolha e Compromisso do Cliente

- Pessoas em recovery têm acesso a todos os registros de tratamento.
- Os trabalhadores dos serviços não usam ameaças, subornos ou outras formas de coerção para influenciar o comportamento ou as escolhas de uma pessoa.
- Os trabalhadores dos serviços ouvem e seguem as escolhas e preferências dos clientes.





# Equilibrando as Perspectivas

## Objetivo

Objetivo de vida, conforme definido pela pessoa; para o que eles estão se movendo "em direção" ... não apenas eliminando

Pontos fortes / ativos para aproveitar

Barreiras / necessidades avaliadas que interferem

## Objetivo de curto prazo

S-M-A-R-T

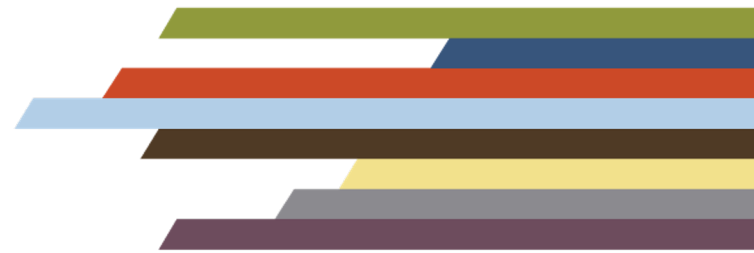
## Intervenções / Métodos / Etapas de Ação

Serviços profissionais / "faturáveis", incluindo finalidade Clínica e reabilitação

Etapas de ação por pessoa em recovery

Papéis / ações de apoiadores naturais

# Questões



# Para mais Informações

## New England MHTTC

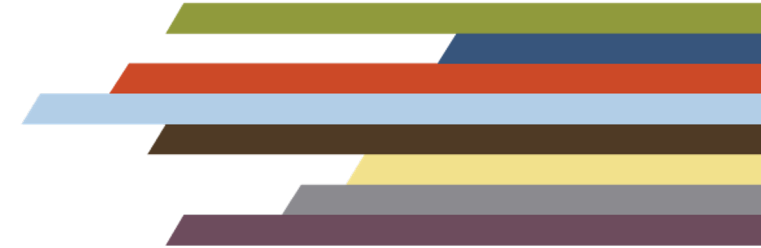
<https://mhttcnetwork.org/centers/new-england-mhttc/home>

## National Hispanic and Latino MHTTC

<https://mhttcnetwork.org/centers/national-hispanic-and-latino-mhttc/home>

## Northeast & Caribbean MHTTC

<https://mhttcnetwork.org/centers/northeast-caribbean-mhttc/home>



**SAMHSA**  
Substance Abuse and Mental Health  
Services Administration